

Kreativ INSPIRATION

Ferro effektmaling



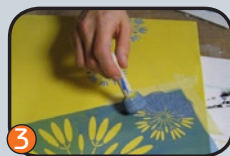
Kreativ Inspiration nr. 12a



1 Mal baggrunden og lad tørre. Påfør modellépasta blandet med maling og skab et bjerglandsskab. Brug spartel. Jævn evt. med skumgummipensel for skyggeeffekt. Lad pastaen tørre et døgn.



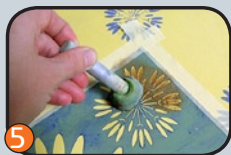
2 På bjergtoppene påføres Ferro metalfarve med pensel. Her er anvendt farven rav.



3 Sæt med tape en stencil på malleriet og dup med skumgummipensel. Her er anvendt en blanding af Titanium White og Paynes Gray. Det er påført med et ulige antal tryk



4 Lav større stenciltryk med en anden farve. Her anvendes Vermilion (rød).



5 Lav flere stenciltryk med Ferro metalfarve, rav.



6 Dyremotiv: Påfør først Ferro metalfarve, jern i bunden. Dup herefter Ferro, rav for at skabe dybde i figuren